

Αριθμός πλ. 2004/70

2

580/70

Έκδοσης 580/70

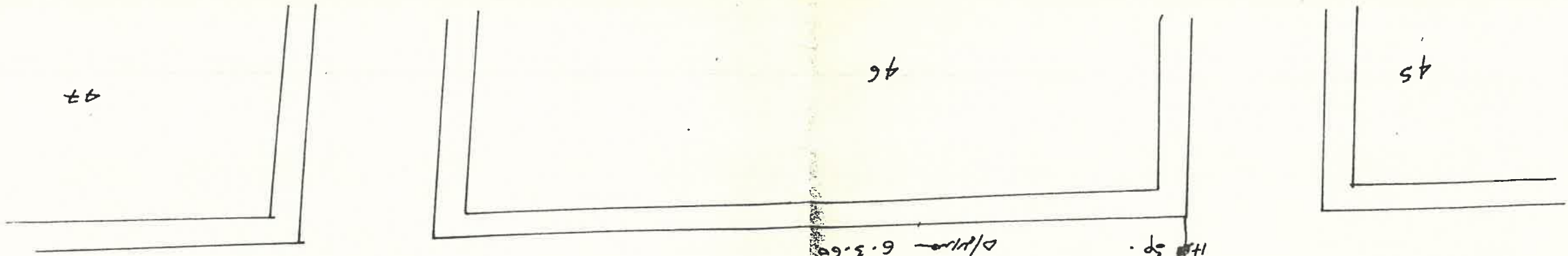
Μεταβίβαση οφειλής πλ. 17-1-53
πίσης επί οικονομικών κ. Γ. Γ. Γ.
ε. Βασιλειάδης ο.τ. 49 Τ.φ. 3.

Α/Κ 17-1-53

Η μεταβίβαση οφειλής (αβ), (γδ), (εζ) ή (ηθ) δε γίνεται επί των οφειλών
αυτών υπερπροσόδων, (βγ), (δε), (εζ) και (βζ).
Επίδομα (ΑΑ') = 16,10, (ΑΒ) = 10,10, (ΓΔ) = 10,40, (ΓΕ) = 39,85 (ΒΖ).
= 37,80, (ΖΗ) = 10,05 ή (ΑΘ) = 40,49. -

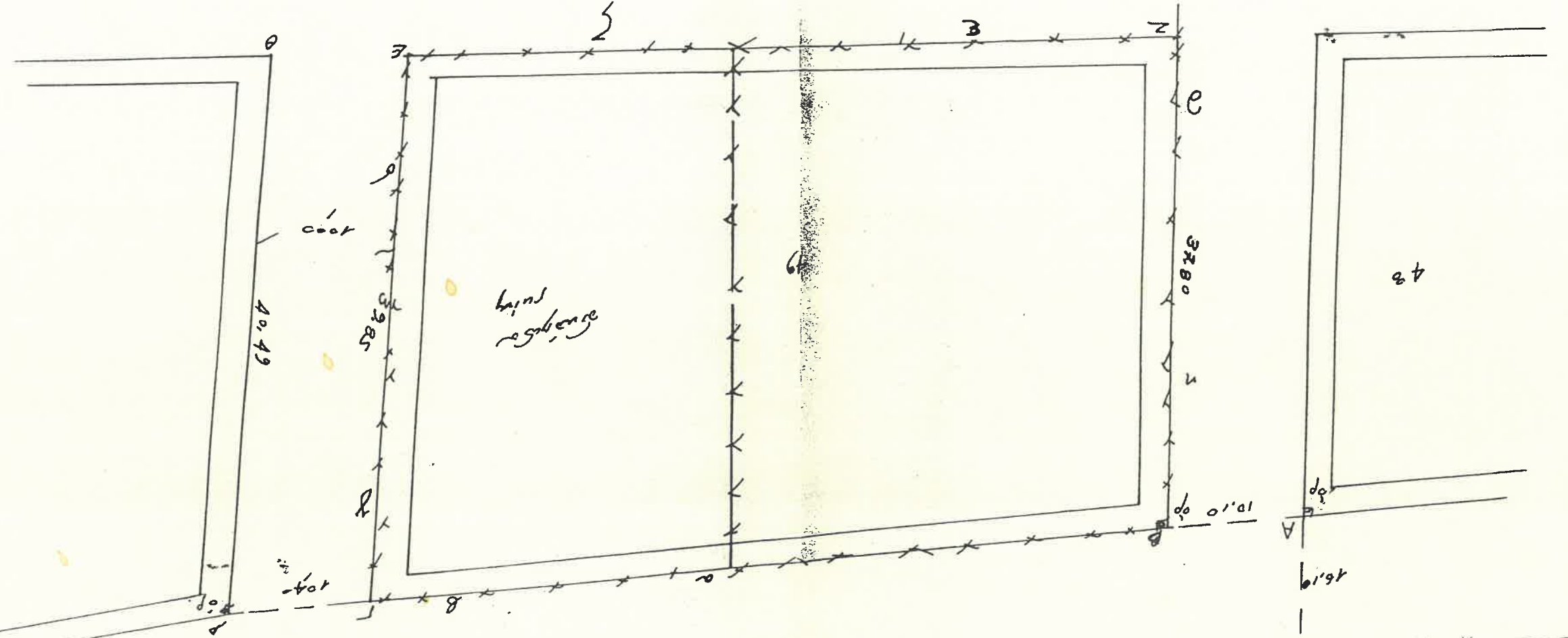
Εντάξει η 3-7-70
ε. Γ. Γ.
Ν. Σ. Α. Α. Α. Α.

Εντάξει η 4-7-70
ε. Γ. Γ. Γ. Γ. Γ. Γ.
Ν. Σ. Α. Α. Α. Α. Α. Α.



10.05
 16.00
 6.3.60
 11th sp.

3202 HV



100'

40.49

39.85

32.80

10.10

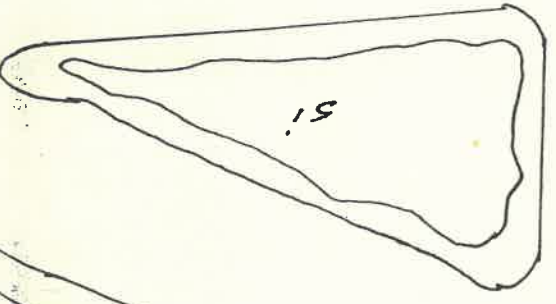
16.19

land residence

44

43

50



52

← 67